



## ReTWis 5

Detekce osob za pevnou překážkou  
 Dosah až 40 m  
 Extrémně lehký a přenosný  
 Intuitivní ovládání



ReTWis 5 (RETI A Through-Wall Imaging System) je unikátní malý přenosný radar, který detekuje živé bytosti za zdí, nebo za nekovovou překážkou. Radar dokáže díky své technologii detekovat živé bytosti jak v pohybu, tak v klidu.

Malé rozměry, nízká hmotnost a dlouhá pohotovostní doba dělá z ReTWisu 5 vysoce mobilní zařízení pro mnohostranné využití zejména u bezpečnostních a ozbrojených složek.

Signálové zpracování radaru ReTWis 5 je optimalizováno k detekci malých změn vyvolaných lidským nebo zvířecím pohybem, umožňuje tak lokalizovat například člověka i jen na základě pouhého dýchání.

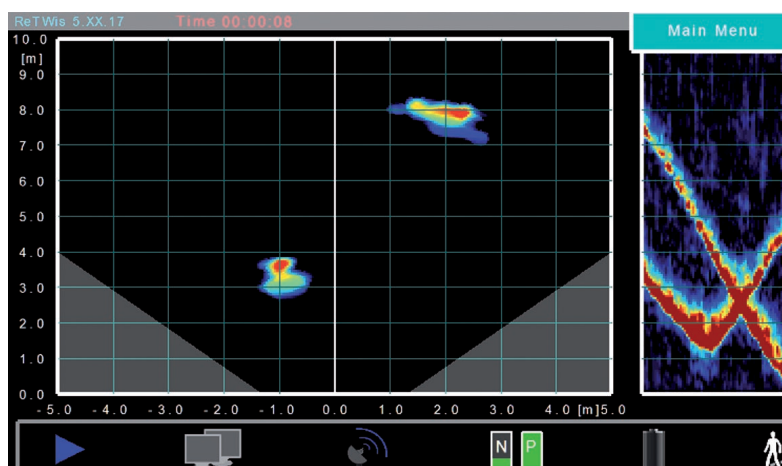


## Technologie

Radar ReTWis 5 využívá ultraširokopásmovou (UWB - UltraWideBand) radiolokační technologii. UWB technologie je specifická vysokou rozlišovací schopností, obtížnou zarušitelností a prakticky neovlivňuje (neruší) ostatní rádiové systémy. Další výhodou je snadný průnik signálu zdmi nebo jinou nekovovou překážkou. Vizuální výstupy objektů skrytých za zdí jsou zobrazovány na základě zpracování impulzů od nich odražených.

## Klíčové vlastnosti

- dosah až 40 m
- extrémně lehký a přenosný
- vysoce mobilní
- intuitivní ovládání
- různé jazykové mutace
- 2D či 3D zobrazení
- spuštění do 20 s
- výkonné baterie
- uložení až 2 hodin záznamu
- odolný proti vodě a prachu



## Technická specifikace

rozměr	345 x 280 x 112 mm
hmotnost (včetně baterie)	3,25 kg
dosah	40 m
výdrž baterie	5 hodin
rychlost spuštění	20 s
zobrazení	2D - 3D
displej	7"
dálkové ovládání	LAN, WIFI
technologie	UWB - SFCW
pracovní frekvence	1,9 až 3,7 GHz
vysílací výkon	~ 10 mW
úhel zobrazení	120° horizontálně i v elevaci