

# ReDat

## Recording

### ReDat Explorer

Síťový dohled nad záznamovým systémem ReDat

Nová generace aplikace ReDat Explorer podporuje SNMP. Unikátní nástroj umožňující síťový dohled nad Záznamovými systémy ReDat, poskytuje přehled o aktuálním stavu jednotlivých zařízení i o historii poruchových stavů. ReDat Explorer se vyznačuje jednoduchou konfigurací a přehledným intuitivním grafickým rozhraním.



## GRAFICKÉ ROZHRANÍ

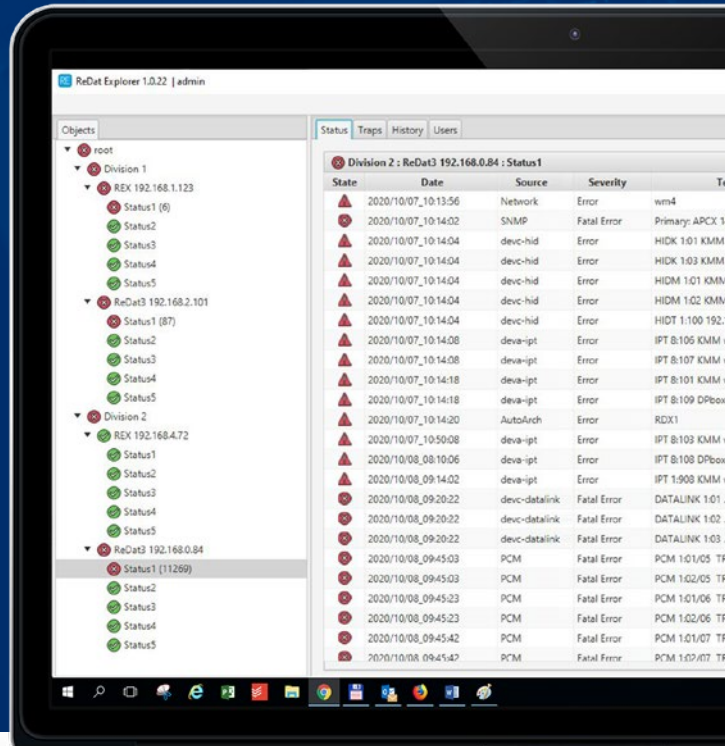
- Dohledovaná zařízení jsou přehledně zobrazena ve stromové struktuře umístěné v levém panelu
- Strom je strukturován podle uživatelem zadaných skupin zařízení, do kterých se zařazují jednotlivá technická zařízení
- Pod zařízeními jsou zobrazovány jejich stavy
- V pravém panelu lze vybrat zobrazení podrobností ke statusům, trapy a historie stavů
- Statusy obsahují stavový čítač
- Přijaté SNMP trapy lze označit jako zpracované
- Každá změna stavu spustí audiovizuální poplach (Výstraha se zobrazuje v horní části obrazovky a zvukový alarm se přehrává, dokud uživatel výstrahu nepotvrdí)
- Každá změna stavu je zaznamenána na kartě History

## INSTALACE

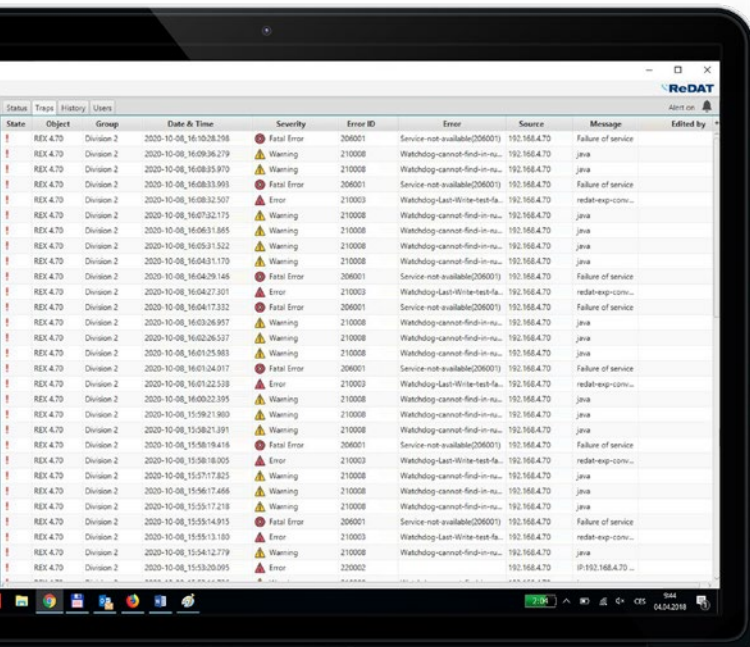
- Jednoduchý instalátor lokalizovaný pro češtinu a angličtinu
- Vyžaduje Java 8 (pro 64-bitový OS obsaženo v instalátoru, pro 32-bitový OS musí být Java předinstalovaná)

## PODPOROVANÉ TYPY ZAŘÍZENÍ

- ReDat eXperience
- ReDat Recorder
- ReDat3 Záznamová jednotka
- ReDat5 Záznamová jednotka
- začlenění objektů třetích stran (pod správou SNMP)



ReDat Explorer - Status



ReDat Explorer - Traps

## PODPOROVANÉ OPER. SYSTÉMY

- Desktopové: Windows 8/8.1/10/11
- Serverové: 2016/2019/2022

## KONFIGURACE

- Všechny sledované objekty jsou konfigurovány pomocí nabídky v levém panelu stromu

## PLÁNOVANÝ ROZVOJ APLIKACE

- Dohled nad HW serverů a jejich periférií

Záznamové systémy ReDat – sofistikovaný systém pro záznam hlasu, obrazu a dalších relevantních dat, která se automaticky analyzují, aby byla v přehledné a strukturované formě k dispozici uživatelům systému.